

Bienvenido al Parque Natural

La diversidad de las poblaciones de peces es uno de los principales valores del fondo marino del Parque. Una buena observación es posible sin necesidad de ofrecerles alimento.

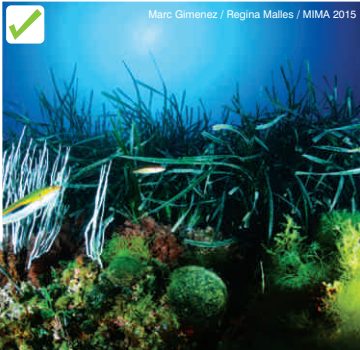


David Antoja / Salvador Grange / MIMA 2014



David Antoja / Salvador Grange / MIMA 2014

Las praderas de Posidonia forman uno de los ecosistemas más ricos de todo el Mediterráneo, donde crece un sinfín de especies. Evite anclar sobre ellas.



Marc Gimenez / Regina Malles / MIMA 2015



José Ma. Baré / Enric Cabestany / MIMA 2015

El coralígeno se caracteriza por especies muy frágiles y de crecimiento lento. Los contactos los malogran. Evite tanto manipularlos como tocarlos involuntariamente.



Boris Weitzmann



Boris Weitzmann



Boris Weitzmann



Ionel Dumitru / Jose Ma. Cortés / MIMA 2015

Decálogo del submarinista responsable

- 1 Infórmese sobre el punto de inmersión antes de bucear, y respete la normativa específica que le afecta.
- 2 Compruebe la previsión meteorológica y otros factores que puedan influir durante la inmersión.
- 3 Manténgase en forma y preparado técnicamente.
- 4 Revise su equipo periódicamente.
- 5 Aprenda diversas técnicas de flotabilidad a fin de poder observar el fondo sin dañarlo; mantenga la distancia y evite tocar el fondo con las aletas y las manos durante la inmersión.
- 6 No bucee solo, disfrute de la experiencia en compañía.
- 7 Frene el descenso por el cabo de la boya para evitar reposar sobre el fondo.
- 8 No interfiera en la vida marina. No toque los animales ni los alimentos. Evite enfocar directamente a los ojos de los animales.
- 9 Si usted entra en cuevas, evite largas permanencias y hágalo siempre en grupos reducidos. Las burbujas de aire afectan negativamente a todas las especies que viven fijadas en el techo.
- 10 Si usted lleva cámara, preste especial atención a la flotabilidad.

Una buena praxis evitará que usted dañe las especies marinas. Los daños podrían ser irreversibles.

¡Practique el decálogo del submarinista responsable!

